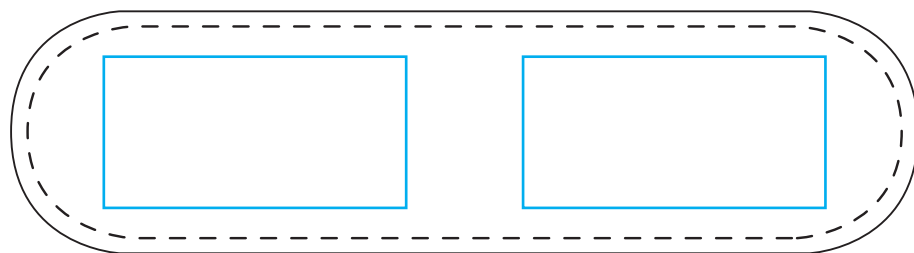


マーカのご入稿データは金属の凹凸がわかる①凹凸データ（白黒）と色の配色がわかる②色指定データをご用意ください。

## クリップ部

サイズ（展開時）：120×32mm



名入れ範囲（20×40mm）

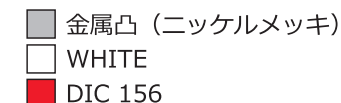
## マーカ

サイズ：φ24mm

### ①凹凸データ



### ②色指定データ



#### ●マーカご入稿データ作成のポイント

- ①凹凸タイプはインクを流し込み色を着色する為着色できる部分は金属の凸で囲まれた凹み部分のみとなります。  
\*金属凸部分はメッキ表現の為指定の色で着色することはできません。
  - ②金属凸線幅は最少で0.15mmが必要となります。
  - ③外形線幅は0.35mm以上が必要です。
  - ④色を入れる部分は0.6×0.6mm以上のスペースが必要です。  
\*デザインにより異なります。
- 凹凸タイプは金属の凹凸にて絵柄を表現するという加工特性上小さい文字や細かい絵柄は表現できない場合がございます。

#### ■ご入稿形式

作成ソフト：Adobe Illustrator  
バージョン：CS6以下で保存  
保存形式：ai/pdf  
カラーモード：CMYK

#### ■データ作成時のご注意点（必ずお読みください）

- ・デザインは原寸サイズで作成してください。
- ・カラーモードはCMYKで製作してください。（RGB不可）
- ・文字フォントには必ずアウトラインをかけてください。
- ・色指定は「PANTONE Solid Coated」または「DIC」にてご指定ください。  
CMYK指定やメタリックカラー・DIC：F/Nなどの特殊な色はご対応不可となります。
- ・Illustratorデータはバスデータでご入稿願います。画像の貼り付けのみのデータは使用することができません。